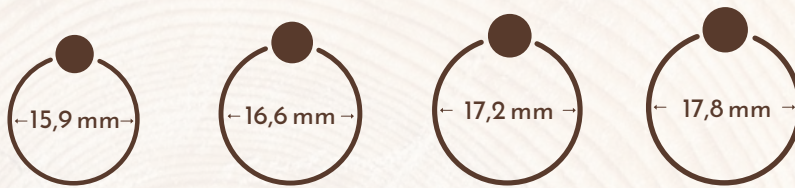


Voici comment déterminer simplement et facilement sa taille de bague parfaite:

MÉTHODE A

Tu possèdes déjà une bague qui te va parfaitement mais tu ne connais pas la taille ?
Pas de problème, mesure simplement le diamètre intérieur de ton bijou et tu connaîtras déjà les mesures idéales.



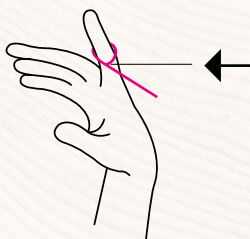
EU:	50 mm	52 mm	54 mm	56 mm
GB:	K	L+1/2	N	P
USA:	5.3 (5)	6.1 (6)	6.8 (6-)	7.6 (7-)
FR IT:	10	12	14	16

MÉTHODE B

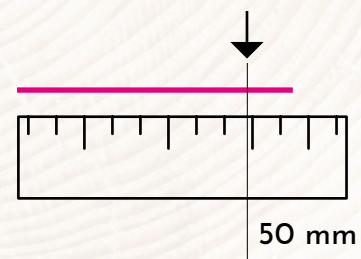
👉 Pour cela, tu as besoin d'un morceau de ficelle et d'une règle

VOILÀ COMMENT FAIRE:

- ① Enroule la ficelle autour de ton doigt et marque l'endroit où la ficelle se rencontre



- ② Mesure maintenant le morceau de ficelle pour déterminer la taille de bague parfaite



👉 **ASTUCE :** Au lieu de la ficelle, tu peux également utiliser une bande de papier ou simplement un mètre ruban comme alternative.



TU AS ENCORE DES QUESTIONS ?

Notre [service client](#) se fera un plaisir de t'offrir les meilleurs conseils.