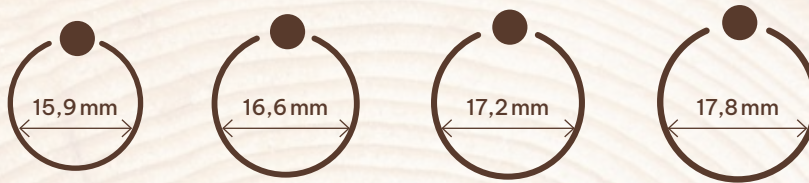


Voici comment déterminer facilement et rapidement sa taille de bague:

MÉTHODE A:

Vous possédez déjà une bague qui vous va parfaitement mais vous ne connaissez pas sa taille ? Pas de problème, mesurez simplement **le diamètre intérieur de votre bijou** et vous connaîtrez les mesures idéales.



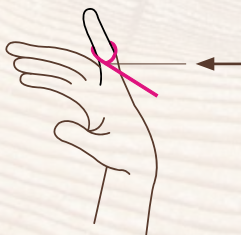
EU:	50 mm	52 mm	54 mm	56 mm
GB:	K	L+1/2	N	P
USA:	5.3 (5)	6.1 (6)	6.8 (6-)	7.6 (7-)
FR/IT:	10	12	14	16

MÉTHODE B:

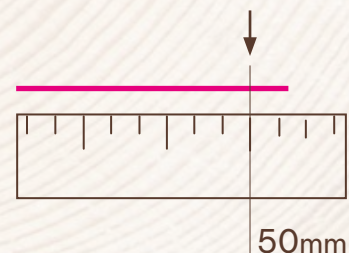
→ **Pour cela**, vous avez besoin d'un morceau de ficelle et d'une règle.
!Astuce! Au lieu de la ficelle, vous pouvez également utiliser une bande de papier ou simplement un mètre ruban comme alternative.

→ **Voilà comment faire:**

01. Enroulez la ficelle autour de votre doigt et marquez l'endroit où la ficelle se rencontre.



02. Mesurez maintenant le morceau de ficelle pour déterminer la taille de bague parfaite.



Vous avez encore des questions?

Notre [service client](#) se fera un plaisir de vous offrir les meilleurs conseils.